



SUPPORT
EQUIPAMENTOS E ENGENHARIA

**LOCAÇÃO DE EQUIPAMENTO
A MODALIDADE PROPORCIONA
AO CONSTRUTOR TOTAL DEDICAÇÃO
AO FOCO DO SEU NEGÓCIO.**

Plataforma de Cremalheira

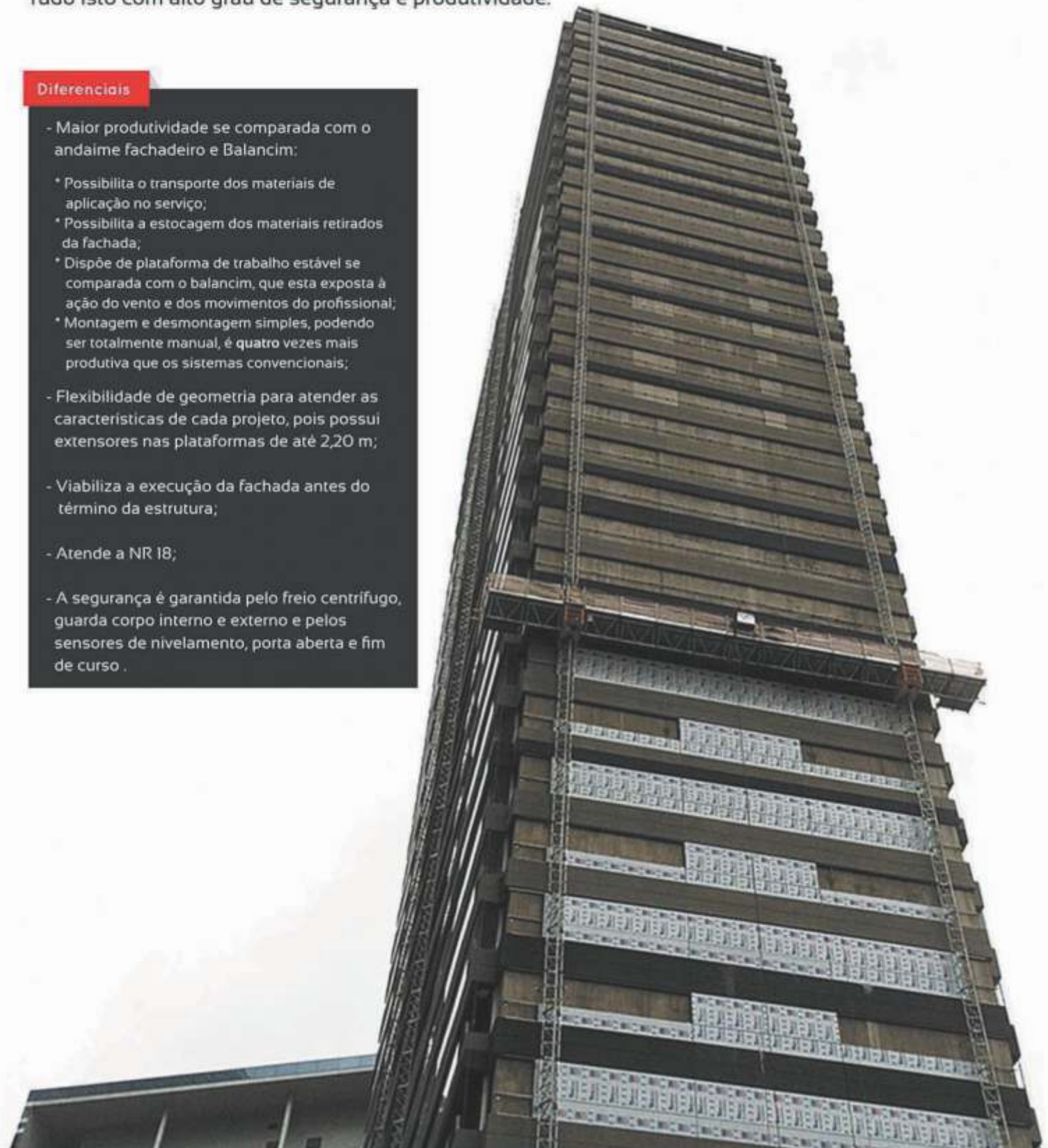
O Sistema proporciona ao construtor alto desempenho nos serviços de construção e reforma de fachadas nas edificações verticais.

As Plataformas de Cremalheira desempenham simultaneamente tripla função, **ACESSO**, **TRANSPORTE VERTICAL DE MATERIAIS E EQUIPAMENTOS** e **PROTEÇÃO DE FACHADA (EPC)**.

Tudo isto com alto grau de segurança e produtividade.

Diferenciais

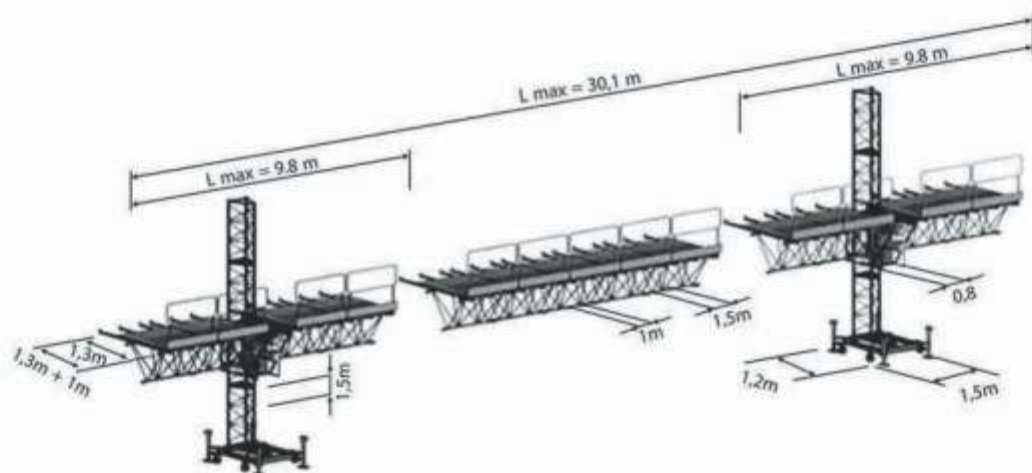
- Maior produtividade se comparada com o andaime fachadeiro e Balancim;
- * Possibilita o transporte dos materiais de aplicação no serviço;
- * Possibilita a estocagem dos materiais retirados da fachada;
- * Dispõe de plataforma de trabalho estável se comparada com o balancim, que esta exposta à ação do vento e dos movimentos do profissional;
- * Montagem e desmontagem simples, podendo ser totalmente manual, é quatro vezes mais produtiva que os sistemas convencionais;
- Flexibilidade de geometria para atender as características de cada projeto, pois possui extensores nas plataformas de até 2,20 m;
- Viabiliza a execução da fachada antes do término da estrutura;
- Atende a NR 18;
- A segurança é garantida pelo freio centrífugo, guarda corpo interno e externo e pelos sensores de nivelamento, porta aberta e fim de curso .





A geometria atende as particularidades de cada projeto, Guarda corpos internos e externos garantem a segurança.

Plataforma Cremalheira SUP 3600



Características Técnicas:

MODELO SUP 3600	BI MASTRO	MONOMASTRO
Comprimento Máximo da Plataforma	30,1 m	10,0 m
Comprimento Mínimo da Plataforma	12,5 m	2,0 m
Altura Máxima do Mastro	150,0 m	150,0 m
Largura do Piso Principal	1,3 m	1,3 m
Comprimento do Piso Principal	1,5 /0,8/0,5 m	1,50/0,8/0,5 m
Extensor de Plataforma	até 2,2 m	até 2,2 m
Capacidade de Carga	3600 kg	1500 kg
Ancoragem a cada Tensão	6,0 m	6,0 m
Velocidade de Subida/Descida	220/380 v - 60 Hz	220/380 v - 60 Hz
Equipamento Galvanizado	6,3 m/ min	6,3 m/ min
	sim	sim

Somos uma empresa de Locação de Equipamentos e Prestação de Serviços de Engenharia que atua no mercado da Construção Civil e Indústria. Nosso quadro de colaboradores é composto por profissionais com mais de 25 anos de experiência neste segmento. Fornecemos Equipamentos e Serviços de Engenharia que proporcionam para a sua obra uma melhor relação Custo Benefício, Produtividade e Segurança.

Elevador de Cremalheira



Equipamento seguro e produtivo para transporte de pessoas e cargas nas obras de edificações verticais, substitui o sistema de cabos atendendo integralmente a NR 18 e NBR 16200/13. A nossa equipe de manutenção, garante a continuidade de sua obra sem interrupções.

Diferenciais

- Movimentação por automação eletrônica.
- Nivelamento de andar automático.
- Células limitadoras de carga.
- Comunicação entre andares e operador.
- Três dispositivos de freio de segurança, mecânico, eletromecânico emergência.
- Cabine de operação externa.
- Possibilidade de instalação de duas cabines num mesmo mastro.
- Escada e alçapão de acesso no teto da cabine.
- Tensão de Alimentação/Frequência: 220/380/440V -60Hz
- Velocidade Içamento 28 m/min.
- Comporta um Pallet (PBR)

Características Técnicas:

- Tipo de sistema: Cremalheira e Pinhão.
- Altura máxima - 120 m.
- Capacidade de carga - 1500 kg.
- Dimensões da Cabine (LxAxP) 1,5x2,0x3,0m





AS OBRAS MAIS IMPORTANTES DO BRASIL ESTÃO PRESENTES NO CURRÍCULO DOS NOSSOS PROFISSIONAIS

Grua de Médio Porte



Equipamento destinado ao içamento de cargas, útil em qualquer tipo de obra. Todos os trabalhos a serem executados a partir da primeira laje podem ser otimizados com a utilização de uma grua, aumentando a produtividade da mão de obra e diminuindo prazos.

O transporte dos materiais se torna mais seguro e produtivo, refletindo positivamente no custo da sua obra. Viabiliza o transporte vertical de forma, escoramento, aço, alvenaria, argamassa, ferramentas e muito mais.

Ressaltamos também a melhora do nível de qualidade de trabalho da equipe operacional.



Diferenciais

- Com anemômetro
- Não utiliza contra peso

Características Técnicas:

- Capacidade de carga - 600 kg na ponta
- Dimensão da lança - 6,00m
- Altura máxima de içamento - 100m
- Com ou sem trole
- Tensão de Alimentação / Frequência 220/380/440v - 60Hz
- Velocidade de içamento: 25m/mim.



REDES SOCIAIS

LOCALIZAÇÃO

📍 Rua Philip Leiner, 350 - Cotia/SP
Galpão 41 - CEP: 06714-285
Rodovia Raposo Tavares Km 28

CONTATO

☎ 11 4617-4001 / 4617-4028
11 99311-7972 / 98957-5190

✉ anderson@suporteequipamento.com.br
rb@suporteequipamento.com.br
www.suporteequipamento.com.br

 /suporteequipamento